

# **CGU+PLUS** Gubernamental

CGU+PLUS Sistema Integrado de  
Administración Gubernamental

Gestión de  
Finanzas



## ESPECIFICACIÓN FUNCIONAL

## DESCRIPCIÓN DE BROWSE



Es una empresa dedicada a generar soluciones informáticas abiertas utilizando tecnologías de avanzada, brindando una

respuesta eficaz y eficiente a la problemática administrativa y de gestión de empresas industriales, comerciales e instituciones gubernamentales.

Fundada en 1988 para ofrecer una alternativa tecnológica de calidad en el mercado de soluciones informáticas, utiliza como herramienta estratégica GeneXus, un CASE del tipo RAD y como herramienta de gestión Arcplan

**Browse**, *Ingeniería de software* tiene una dedicación a la Consultoría, Desarrollo e Implantación de Sistemas de Información en el Sector Público desde 1988. En este periodo **Browse**, ha creado fuertes raíces en el sector, con más de 200 puntos Instalados en instituciones de gran prestigio.

**Browse**, Ingeniería de software a través de muchos



Proyectos de Consultoría y de Desarrollo ha creado una Línea de Software Administrativo para el área de Gobierno denominada **CGU+Plus**, el cual cubre en forma completa las Áreas Financiero Contable, Abastecimiento, Existencias, Activo Fijo, Recursos Humanos y Bienestar.

**Browse**, es una Empresa con una alta experiencia en el Sector Público en la puesta en marcha de Proyectos Informáticos y cuenta con los recursos suficientes para el éxito de estos Procesos.

El objetivo de **Browse** es una constante búsqueda de la perfección en el desarrollo de Productos de Software que responda a los requerimientos de nuestros usuarios, permitiéndoles hacer uso de todas las capacidades de Hardware y Software hoy disponibles.

Como respuesta a este desafío **Browse** pone hoy a disposición de la Administración Pública la Versión **CGU+Plus** 8.0, la cual contribuye a mejorar notablemente los niveles operativos y de gestión, proporcionando herramientas de gran utilidad para la toma de decisiones.

## LA TECNOLOGÍA NOS HACE DIFERENTES



Browse Ingeniería de software se dedica a la consultoría, desarrollo e implantación de sistemas de información en empresas industriales, comerciales, sector público desde 1988. En este periodo Browse, ha Implantado sistemas en Empresas Mineras, Textiles, Agroindustria, Empresas Comerciales, Vitivinícolas, Constructoras, Fruterías, Empresas Productoras, Instituciones y Fuerzas Armadas a nivel nacional, y en algunos países tales como México, Ecuador y Honduras.

Browse Ingeniería de software es una empresa preocupada de generar soluciones informáticas abiertas utilizando tecnologías de avanzada, brindando una respuesta eficaz y eficiente al sector Industrial y Comercial. Tras los primeros proyectos desarrollados usando métodos tradicionales, se dio un gran paso al incorporar como herramienta estratégica **GeneXus**.



**GeneXus**, nos permite un alto nivel de desempeño en el proceso de desarrollo de Software, entregando habilidades automatizadas en las diferentes etapas como análisis, desarrollo, modelamiento de bases de datos, mantención, etc., flexibilizando la utilización de diferentes ambientes de bases de datos, permitiendo elegir el lenguaje más apropiado y entregando herramientas de migración automática de una configuración a otra.

El objetivo de Browse es una constante búsqueda de la perfección en el desarrollo de Productos de Software que responda a los requerimientos de nuestros usuarios, permitiéndoles hacer uso de todas las capacidades de hardware y software hoy disponibles.

# QUÉ OBJETIVOS PERSEGUIMOS

## Que Objetivos Perseguimos



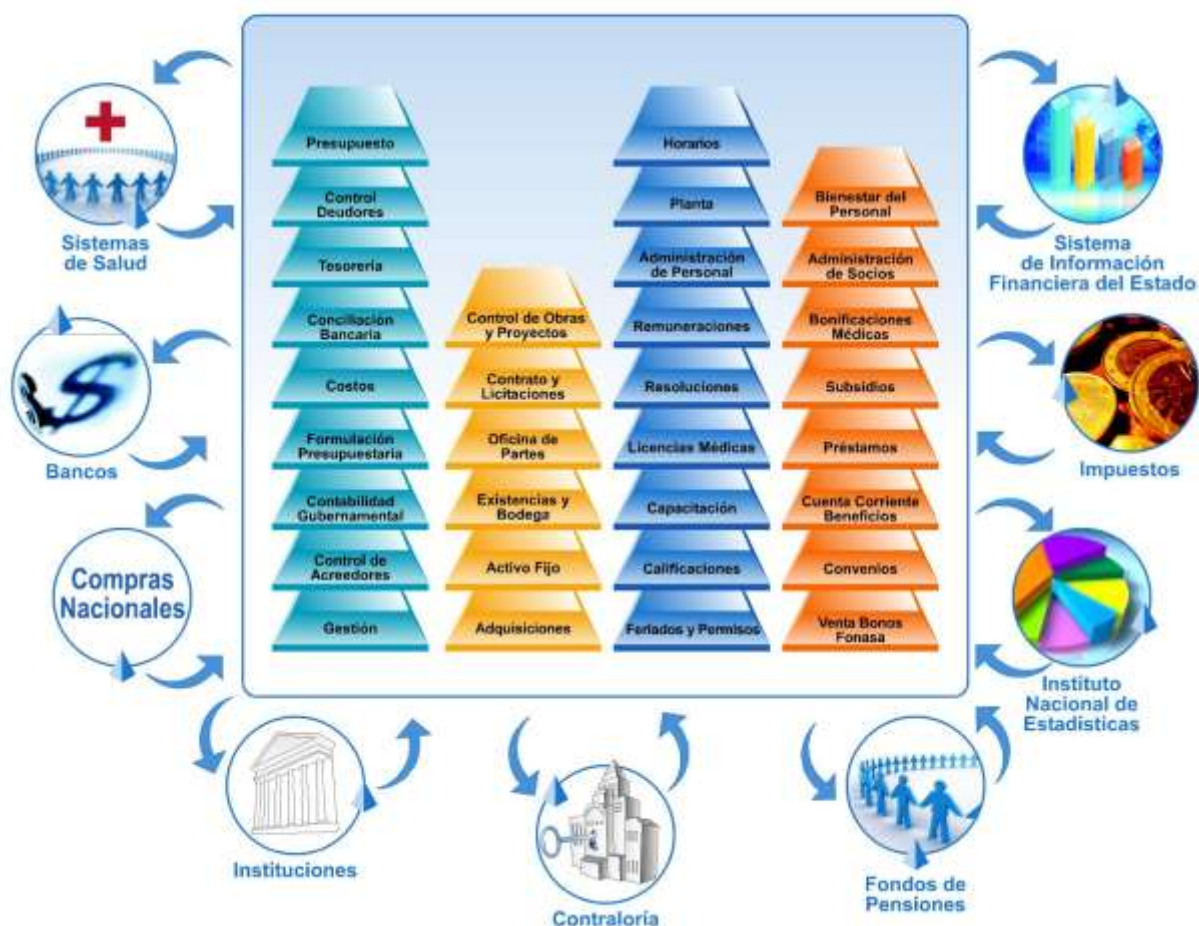
Browse pone hoy a disposición la Versión **CGU+Plus** 8.0 la cual contribuye a mejorar notablemente los niveles operativos y de gestión, proporcionando herramientas de gran utilidad para la gestión del sector público.

## EL CONCEPTO CGU + PLUS

**CGU+Plus** es un conjunto modular de sistemas de información administrativo, orientado específicamente a Instituciones del Sector Público. Su núcleo central está basado en la Contabilidad Gubernamental y el Control Presupuestario, con el cual interactúan distintos Sistemas que cubren las necesidades de información de las distintas Unidades Funcionales de la Institución. Entre los Sistemas que interactúan con este Núcleo podemos mencionar Gestión de Activos, Gestión de Personas y Gestión Financiera con control presupuestario.



CGU+Plus Sistema Integrado de Administración Gubernamental



## CARACTERÍSTICAS PRINCIPALES CGU+PLUS GESTIÓN DE FINANZAS

**CGU+Plus / Finanzas** integra todas las funciones necesarias para el funcionamiento de una Institución Gubernamental, con las exigencias propias del sector. En sus más de 20 años de experiencia ha materializado un conocimiento amplio que lo hace ser un producto completo, integrado y de muy fácil uso.

### CENTROS FINANCIEROS

**CGU+Plus / Finanzas** define como Centros Financieros las entidades encargadas de la gestión contable de la Institución. Estos Centros Financieros operativos pueden reconocer a un Centro Financiero, de nivel superior, capaz de consolidar la información de todos aquellos bajo su dependencia, con el fin de proporcionar información global de la institución.

### PLAN DE CUENTAS

**CGU+Plus / Finanzas** permite elaborar un Plan de Cuentas acorde a las normas de la Contraloría General de la República, con la posibilidad de adecuarlo a las necesidades de la Institución.

### PRESUPUESTO

**CGU+Plus / Finanzas** Permite ingresar el Presupuesto Autorizado y administrarlo en forma centralizada, y distribuirlo a las distintas entidades internas (Unidades Ejecutoras) en forma totalmente automática.

### UNIDADES EJECUTORAS

**CGU+Plus / Finanzas** permite definir como Unidades Ejecutoras áreas o divisiones internas de un Centro Financiero, encargadas de administrar y controlar la Ejecución Presupuestaria pertinente.

### PRESUPUESTO POR PROGRAMA / ACTIVIDAD

**CGU+Plus / Finanzas** permite establecer una asignación presupuestaria a determinadas Actividades o Tareas comprendidas en un Programa, cuya racionalidad radica en el logro de objetivos o metas finales.

## CENTROS DE COSTO

**CGU+Plus / Finanzas** contempla la creación de Centros de Costos, entidades que pueden representar un área física o funcional de la Institución, capaces de agregar información de las cuentas de Ingresos y Gastos Patrimoniales, con el fin de determinar Resultados de la Gestión.

## PLAN DE CENTROS DE COSTO CONFIGURABLE

**CGU+Plus / Finanzas** contempla un Plan de Centros de Costo configurable a un máximo de 10 niveles, con el fin de consolidar información a distintos niveles del plan.

## CUADRATURA DE CENTROS DE COSTO

**CGU+Plus / Finanzas** Permite establecer exigencia de Centros de Costo para todas las cuentas del Plan, y cuadratura de Débitos y Créditos de cada Centro de Costo registrado en un comprobante, lo que posibilita la obtención de Balances por Centros de Costo.

## DISTRIBUCIÓN DE COSTOS

**CGU+Plus / Finanzas** permite definir tablas de participación porcentual de diversos Centros de Costo sobre Cuentas de Gastos Patrimoniales; por ejemplo, “Gastos en Electricidad”.

## INTERFAZ PARA CENTRALIZACIONES CONTABLES

**CGU+Plus / Finanzas** permite recibir comprobantes contables generados por sistemas externos, tales como Activo Fijo, Remuneraciones u otros.

## INTEGRACIÓN DE LA CONTABILIDAD PATRIMONIAL CON EL PRESUPUESTO

**CGU+Plus / Finanzas** actualiza la Contabilidad Patrimonial con el Control Presupuestario, en forma simultánea, a partir de cada comprobante ingresado.

## AUTOMATIZACIÓN DE FUNCIONES

**CGU+Plus / Finanzas** contempla módulos auxiliares que apoyan la gestión específica de cada área, automatizan las tareas de integración y generan procesos contables y presupuestarios.

## INTEROPERABILIDAD CON OTROS SISTEMAS

**CGU+Plus / Finanzas** contempla funciones para enviar y recibir información de otros Sistemas externos, mediante la tecnología de WEB SERVICE, que posibilita el diálogo entre todo tipo de Sistemas y plataformas propias.

## CUADRATURA DE DISPONIBILIDADES

**CGU+Plus / Finanzas** valida la “Cuadratura de Disponibilidades” de cada comprobante, rechazando la contabilización en los casos de incumplimiento de la norma.

## MÚLTIPLES AÑOS EN LÍNEA

**CGU+Plus / Finanzas** mantiene información Contable y Presupuestaria de múltiples años, disponiendo de datos históricos para apoyar la gestión y toma de decisiones de la Institución.

## EJERCICIO ANUAL DE 14 PERÍODOS

**CGU+Plus / Finanzas** contempla un ejercicio anual de 14 periodos con el fin de distinguir separadamente los Procesos de Cierre Anual y Apertura de Ejercicio.

## BIBLIOTECA DE ASIENTOS CONTABLES

**CGU+Plus / Finanzas** permite crear una biblioteca de asientos contables, para ser utilizados en aquellas operaciones que no consideran la generación automática de comprobantes.

## PROCESOS DE DIGITACIÓN Y CONTABILIZACIÓN

**CGU+Plus / Finanzas** considera, en el ingreso de movimientos, un estado de “Digitación”, que permite interrumpir el proceso o modificar datos, sin alterar la información que se encuentra registrada. Posteriormente el proceso de “Contabilización”, incorpora los datos al Sistema.

## NORMATIVA APLICADA

**CGU+Plus / Finanzas** observa permanentemente las variaciones de normas y reglamentos establecidos por las entidades rectoras

(Contraloría General de la República y Ministerio de Hacienda), adecuando su funcionalidad al marco legal.

## MENSAJERÍA DE ALERTAS

**CGU+Plus / Finanzas** contempla la generación de mensajes a usuarios del Sistema, vía textos en pantalla, correo electrónico, o telefonía móvil, alertando situaciones especiales. A modo de ejemplo se cita los siguientes:

- ✓ Boletas de Garantía próximas a vencer.
- ✓ Saldos Presupuestarios.
- ✓ Saldos Bancarios bajo nivel óptimo predefinido.
- ✓ Bloqueo de clave por cierto número de intentos fallidos.
- ✓ Compromisos por Autorizar.
- ✓ Artículos en Stock bajo nivel crítico.
- ✓ Deuda Exigible próxima a 30 días plazo.

## SEGURIDAD

**CGU+Plus / Finanzas** contempla un esquema de Seguridad en base a usuarios y privilegios, que permite definir las funciones del Sistema a las que puede acceder cada usuario. El mecanismo de seguridad posee las siguientes características:

- ✓ Claves Encriptadas
- ✓ Control de largo mínimo de caracteres alfanuméricos
- ✓ Cambio de clave exigible cada cierto tiempo, predefinido
- ✓ Bloqueo de clave por cierto número de intentos fallidos
- ✓ Registro fecha de última conexión
- ✓ Bloqueo de clave por inactividad en un cierto tiempo, predefinido
- ✓ Bloqueo de ingreso por programa horario
- ✓ Bloqueo por obsolescencia de usuarios
- ✓ Tipología de Usuarios
- ✓ Registro de Auditoría ante cambios realizados

## CGU+PLUS / CONTABILIDAD

**CGU+Plus / Contabilidad** es el centro neurálgico de CGU+Plus, que concentra los comprobantes contables generados en los diversos módulos del Sistema, administrando Libros Diario, Mayor, Balances, Informes Financieros y otra serie de reportes complementarios. Además considera la recepción de comprobantes contables generados por Sistemas externos.

Por otra parte contempla los procesos de Cierre Mensual, Cierre Anual y Apertura.

### ESTRUCTURA FINANCIERA DE MÚLTIPLES NIVELES

**CGU+Plus / Contabilidad** permite establecer una configuración de Centros Financieros que posibiliten la obtención de informes contables en forma de cada área contable, regional, zonal y nacional.

### PLAN DE CUENTAS

**CGU+Plus / Contabilidad** permite elaborar un Plan de Cuentas acorde a las normas de la Contraloría General de la República, con la posibilidad de adecuarlo a las necesidades de la Institución.

### PLAN DE CENTROS DE COSTO CONFIGURABLE

**CGU+Plus / Contabilidad** contempla un Plan de Centros de Costo configurable a un máximo de 10 niveles, con el fin de consolidar información a distintos niveles del plan.

### COMPROBANTES CONTABLES

**CGU+Plus / Contabilidad** permite ingresar Comprobantes de Traspaso para registrar la información de eventos contables en forma directa, los que en general, dicen relación con Traspasos, Ajustes y Centralizaciones Contables.

### COMPROBANTES CONTABLES SIMULTÁNEOS

**CGU+Plus / Contabilidad** permite registrar operaciones contables que afectan a dos Centros Financieros en forma paralela, donde uno de ellos es el origen de tal operación, y el otro es el destino.

## CARGA DE COMPROBANTES EXTERNOS

**CGU+Plus / Contabilidad** permite efectuar la carga de comprobantes generados por Sistemas Externos, que pueden corresponder a procesos de Centralización, u operaciones transaccionales.

## REGISTRO DE COMPROBANTES CONTABLES MANUALES Y AUTOMÁTICOS

**CGU+Plus / Contabilidad** permite el ingreso de comprobantes en forma directa, o en forma automática de aquellos generados por otros módulos del Sistema.

## VALIDACIÓN AUTOMÁTICA DE TIPOLOGÍA DE MOVIMIENTOS (FINANCIEROS / ECONÓMICOS).

**CGU+Plus / Contabilidad** contempla un proceso automático de asignación de tipología de movimientos en el registro de cada comprobante contable.

## VALIDACIÓN DE CUADRATURA DE CATÁLOGOS PRESUPUESTARIOS.

**CGU+Plus / Contabilidad** contempla un proceso de validación de cuadratura de catálogos en la instancia del Devengo.

## VALIDACIÓN DE CUADRATURA DE DISPONIBILIDADES

**CGU+Plus / Contabilidad** valida la “Cuadratura de Disponibilidades” de cada comprobante, rechazando la contabilización en los casos de incumplimiento de la norma

## VALIDACIÓN DE CUADRATURA DE CENTROS DE COSTO

**CGU+Plus / Finanzas** valida la definición dada en la Fuente de Financiamiento referida a “Cuadratura por Centros de Costo”, exigiendo este dato para todas las cuentas del Plan, y consecuentemente cuadratura de Débitos y Créditos de cada Centro de Costo registrado en un comprobante, a fin de obtener Balances por Centros de Costo.

## GENERACIÓN DE ARCHIVO XML DE HOMOLOGACIÓN

**CGU+Plus / Finanzas** considera la generación de archivo XML de Componente Contable para reportar a la Plataforma SIGFE.

## ACTUALIZACIÓN CONTABLE Y PRESUPUESTARIA INTEGRADA

**CGU+Plus / Contabilidad** actualiza la Contabilidad Patrimonial con el Control Presupuestario, en forma simultánea, a partir de cada comprobante ingresado.

## BIBLIOTECA DE ASIENTOS CONTABLES

**CGU+Plus / Contabilidad** permite crear una biblioteca de asientos contables, para ser utilizados en aquellas operaciones que no consideran la generación automática de comprobantes.

## AUXILIARES CONTABLES

**CGU+Plus / Contabilidad** permite registrar operaciones asociadas a diversos Tipos de Auxiliares: Deudores, Acreedores, Funcionarios, y Otros, con el propósito de mantener un control de la Cuenta Corriente de cada uno de ellos.

## ALERTAS

**CGU+Plus / Contabilidad** permite generar mensajes a los usuarios reportando situaciones que requieren atención especial a través de mensajes internos, correos electrónicos y a través de celulares, haciendo uso de la tecnología móvil.

- ✓ Saldos erróneos
- ✓ Comprobantes externos recibidos, por contabilizar.
- ✓ Comprobantes externos recibidos, con error.
- ✓ Otros

## EJERCICIO ANUAL DE 14 PERÍODOS

**CGU+Plus / Contabilidad** contempla un ejercicio anual de 14 periodos con el fin de distinguir separadamente los Procesos de Cierre Anual y Apertura de Ejercicio.

## INFORMES CONTABLES CLÁSICOS

**CGU+Plus / Contabilidad** considera la generación de los informes contables generales, y otros específicos. A modo de ejemplo se cita los siguientes:

- ✓ Libro Diario.
- ✓ Libro Mayor.
- ✓ Balance de Comprobación y Saldos.
- ✓ Balance Tributario.
- ✓ Balance Clasificado y Estado de Resultado.

## ESTADOS FINANCIEROS (CAPÍTULO 5° CGR)

**CGU+Plus / Contabilidad** considera la emisión de Estados Financieros, establecidos por la Contraloría General de la República, en el marco de la aplicación de las NICSP.

- ✓ Estado de Situación Patrimonial.
- ✓ Estado de Resultado.
- ✓ Estado de Situación Presupuestaria.
- ✓ Estado de Flujos de Efectivo.

## CONTABILIDAD ELECTRÓNICA

**CGU+Plus / Contabilidad** considera la emisión de los Libros Contables tradicionales en el Formato Electrónico, solicitado por el SII.

- ✓ Libro Diario (LCE)
- ✓ Libro Mayor (LCE)
- ✓ Balance (LCE)
- ✓ Plan de Cuentas

## REGISTRO HISTÓRICO DE EJERCICIOS CONTABLES

**CGU+Plus / Contabilidad** permite mantener la documentación correspondiente a ejercicios anuales anteriores, Libros, Balances, Presupuesto.

## PROCESOS

### CIERRE MENSUAL

**CGU+Plus / Contabilidad** permite determinar el término de ingreso de nuevos datos al Sistema en el mes objeto de Cierre, a fin de continuar operando en el mes siguiente.

### CIERRE ANUAL

**CGU+Plus / Contabilidad** permite efectuar el Cierre de Cuentas según las normas de la Contraloría General de la República, a fin de habilitar la Apertura del Ejercicio siguiente.

### APERTURA

**CGU+Plus / Contabilidad** permite efectuar la Apertura del nuevo Ejercicio, de acuerdo a los Saldos registrados en el Cierre del Ejercicio anterior.

## CGU + PLUS/FORMULACION PRESUPUESTARIA

**CGU+Plus / Formulación** permite administrar el proceso de recopilación de información para generar el Ante Proyecto de Presupuesto del año siguiente.

### DEFINICIONES GENERALES

**CGU+Plus / Formulación** permite preparar el ambiente necesario para realizar la formulación del presupuesto de la Institución para el siguiente periodo contable.

### CLASIFICADOR PRESUPUESTARIO

**CGU+Plus / Formulación** permite definir el Clasificador Presupuestario sobre el cual se preparará el Presupuesto del siguiente periodo, pudiendo no coincidir con el nivel de desagregación actual.

### ESTRUCTURA FINANCIERA

**CGU+Plus / Formulación** permite definir la Estructura Financiera Presupuestaria sobre el cual se preparará el Presupuesto del siguiente periodo, pudiendo no coincidir con la actual estructura. Esta Estructura se debe asociar al Periodo a Formular.

### MARCO PRESUPUESTARIO TENTATIVO TOP-DOWN

**CGU+Plus / Formulación** permite establecer un Marco Presupuestario Tentativo a nivel de Centro Financiero Institucional y/o Centro Financiero Operativo, en base al Clasificador Presupuestario definido para el siguiente periodo. Luego las Unidades de la Institución formulan su presupuesto de acuerdo a la estructura presupuestaria definida (Ver Formulación Marco Presupuestario - Bottom-Up).

### FORMULAR MARCO PRESUPUESTARIO TENTATIVO

**CGU+Plus / Formulación** permite registrar el Presupuesto Tentativo a nivel de Centro Financiero Institucional y/o Centro Financiero Operativo, en base al Clasificador Presupuestario definido para el siguiente periodo.

## FORMULACIÓN MARCO PRESUPUESTARIO - BOTTOM-UP

**CGU+Plus / Formulación** permite establecer el Marco Presupuestario a nivel de la Estructura Presupuestaria definida en un esquema Bottom-Up. Este Marco Presupuestario debe cuadrar con el Marco Presupuestario Tentativo - Top-Down.

## FORMULAR MARCO PRESUPUESTARIO

**CGU+Plus / Formulación** permite registrar el Presupuesto detallado de acuerdo a la Estructura Presupuestaria definida, considerando que las actividades no cubiertas por el Marco Tentativo deben ser especificada sin Financiamiento.

## PROCESO DE AUTORIZACIÓN MARCO PRESUPUESTARIO

**CGU+Plus / Formulación** permite aprobar el Marco Presupuestario Tentativo en modalidad Bottom-Up.

## CARGA AUTOMÁTICA DEL MARCO PRESUPUESTARIO A CGU/PRESUPUESTO

**CGU+Plus / Formulación** con una herramienta de apoyo a CGU/Presupuesto, el sistema puede realizar la Carga del Marco Presupuestario para el siguiente periodo.

## CGU+PLUS / PRESUPUESTO

**CGU+Plus / Presupuesto** permite administrar el Presupuesto autorizado para la Institución, efectuando distribuciones a entidades internas y controlar la Ejecución respectiva.

### PRESUPUESTO LEY:

**CGU+Plus / Presupuesto** permite registrar en el sistema el presupuesto anual autorizado por el Ministerio de Hacienda, en los niveles del documento oficial, para luego distribuirlo internamente en la entidad.

### AMBIENTE PRESUPUESTARIO PARAMETRIZABLE:

**CGU+Plus / Presupuesto** permite definir la administración presupuestaria flexible mediante una configuración de Centros Financieros, Unidades Ejecutoras, Centros de Costo, y Estructura Programática.

### PRESUPUESTO POR CENTRO FINANCIERO:

**CGU+Plus / Presupuesto** permite asignar el presupuesto a los Centros Financieros Operativos, vale decir, cada Unidad Contable administra y ejecuta su presupuesto.

### PRESUPUESTO POR UNIDAD EJECUTORA:

**CGU+Plus / Presupuesto** permite que el presupuesto sea distribuido a entidades internas de un Centro Financiero, denominadas Unidades Ejecutoras, responsables de la ejecución presupuestaria del área que representan.

### PRESUPUESTO POR ADMINISTRADORES DE UNIDADES EJECUTORAS.

**CGU+Plus / Presupuesto** permite que el Presupuesto y su ejecución puedan ser reagrupados mediante los Administradores de Unidades, entidades que consolidan la información de múltiples Unidades Ejecutoras, ligadas por un determinado criterio, físico o funcional, aunque dependan de distintos Centros Financieros.

## PRESUPUESTO POR CENTROS DE COSTO:

**CGU+Plus / Presupuesto** permite que el presupuesto sea distribuido a entidades internas de un Centro Financiero, denominadas Centros de Costo, responsables de la ejecución presupuestaria del área que representan.

## PRESUPUESTO POR ESTRUCTURA PROGRAMÁTICA

**CGU+Plus / Presupuesto** permite que el Presupuesto sea administrado bajo un criterio que centra su objetivo en la concreción de metas establecidas en un programa, que contempla diversas tareas y actividades.

## PROCESOS DE CARGA AUTOMÁTICA DESDE FORMULACIÓN PRESUPUESTARIA

**CGU+Plus / Presupuesto** permite efectuar carga de Presupuesto Inicial desde el módulo de Formulación Presupuestaria.

## ADMINISTRACIÓN DEL PRESUPUESTO PARA MÚLTIPLES AÑOS

**CGU+Plus / Presupuesto** permite que el Presupuesto y su ejecución de diversos ejercicios anuales sea mantenido en línea, con el fin de facilitar consultas de datos y emitir informes históricos.

## CATÁLOGO PRESUPUESTARIO OFICIAL

**CGU+Plus / Presupuesto** permite que el Presupuesto sea registrado con el Catálogo Presupuestario establecido por DIPRES según Circular 646 del año 2005 y sus modificaciones.

## DISTRIBUCIÓN JERÁRQUICA DEL PRESUPUESTO

**CGU+Plus / Presupuesto** permite que el Presupuesto sea distribuido hacia las entidades operativas en forma totalmente automática.

## CONTROL DE LA EJECUCIÓN PRESUPUESTARIA

**CGU+Plus / Presupuesto** permite que la Ejecución Presupuestaria sea actualizada automáticamente en las instancias de Pre Afectación, Afectación, Compromiso, Devengado y Pagado, según corresponda, a partir de las operaciones registradas en los diversos módulos del Sistema.

## INSTANCIAS DE PRE AFECTACIÓN Y AFECTACIÓN

**CGU+Plus / Presupuesto** considera para el control de la Ejecución Presupuestaria instancias de Pre Afectación, Afectación, Compromiso, Devengo y Pago.

## MÚLTIPLES INFORMES INTERNOS Y EXTERNOS

**CGU+Plus / Presupuesto** considera la emisión de múltiples informes acorde a la configuración presupuestaria de cada Institución, de interés interno y externo.

## ALERTAS

**CGU+Plus / Presupuesto** permite generar mensajes a los usuarios reportando situaciones que requieren atención especial.

- ✓ Saldo Presupuestarios críticos.
- ✓ Ejecución Presupuestaria inconsistente por ajuste incorrecto.
- ✓ Documentos Presupuestarios por Autorizar.

## CGU+PLUS / VIÁTICOS NACIONALES Y EXTRANJEROS

**CGU+Plus / Viáticos** mantiene el control de los viáticos otorgados a los funcionarios, controlando fechas, lugares de cometido, valores permitidos de acuerdo al Reglamento de Viáticos establecido por el Ministerio de Hacienda.

### PAÍSES Y SUS FACTORES

**CGU+Plus / Viáticos** permite administrar el factor del cálculo de Costo de Vida de cada país que establece el Ministerio de Hacienda (Solo viáticos extranjeros).

### MONTOS Y GRADOS

**CGU+Plus / Viáticos** permite administrar Tablas de valores de definidos para viáticos y extranjeros, en moneda pesos y dólar, asociados a los grados del personal.

### COMUNAS INCOMPATIBLES PARA PAGOS DE VIÁTICOS

**CGU+Plus / Viáticos** permite definir incompatibilidad de comunas de origen y destino para el pago de viáticos, de acuerdo a normas establecidas por Ministerio de Hacienda.

### VIÁTICOS NACIONALES

**CGU+Plus / Viáticos** permite procesar pagos de viáticos dentro del país, validando números de días al 100%, al 50% y 40% habilitados para cada funcionario, conforme a las normas del Reglamento de Viáticos.

### VIÁTICOS AL EXTRANJERO

**CGU+Plus / Viáticos** permite procesar pagos de viáticos fuera del país, validando Costo de Vida del país de destino, según normas del Reglamento de Viáticos.

## ANTICIPOS DE VIÁTICO

**CGU+Plus / Viáticos** permite otorgar Anticipos de Fondos por concepto de viáticos, para el cumplimiento de Comisiones de Servicio o Cometidos Funcionales.

## REGULARIZACIÓN DE VIÁTICOS

**CGU+Plus / Viáticos** permite registrar el Informe de Término de Comisión, registrar el Devengado pertinente, y pagar éste mediante la aplicación del Anticipo.

## ALERTAS

**CGU+Plus / Viáticos** permite generar mensajes a los usuarios reportando situaciones que requieren atención especial.

- ✓ Anticipos por Regularizar, pendientes por x días.
- ✓ Funcionarios alcanzando nivel crítico anual de 90 días al 100%.

## CGU+PLUS / CONTROL DE ACREEDORES

**CGU+Plus / Acreedores** mantiene el registro de la documentación intercambiada con los Proveedores de la Institución, actualizando instancias contables y presupuestarias respectivas.

### PRE AFECTACIONES

**CGU+Plus / Acreedores** permite registrar una intención de compra de Bienes o Servicios, o desarrollo de un Proyecto, en etapa de estudio o factibilidad, con el fin de anticipar un futuro compromiso presupuestario con el proveedor respectivo.

### AFECTACIONES

**CGU+Plus / Acreedores** permite registrar la adjudicación de un proceso de compra pre afectada, una vez definido el Proveedor adjudicado y el monto definitivo de la operación.

### COMPROMISOS

**CGU+Plus / Acreedores** permite registrar el compromiso de fondos presupuestarios como consecuencia de la emisión de la Orden de Compra entregada a un Proveedor.

### AJUSTE DE OBLIGACIONES

**CGU+Plus / Acreedores** permite modificar un Compromiso registrado previamente, como consecuencia de diferencias respecto del monto facturado por el Proveedor, sean positivas o negativas.

### DEVENGOS

**CGU+Plus / Acreedores** permite el registro de facturas emitidas por un Proveedor, luego de la entrega de los Bienes o Servicios definidos en una Orden de Compra, o documento similar, registrado previamente como Compromiso.

## COMPROMISOS DEVENGOS SIMULTÁNEOS

**CGU+Plus / Acreedores** permite el registro de facturas emitidas por un Proveedor, que no registra un Compromiso previo, como el caso de Consumos Básicos o situaciones similares.

## AJUSTES DE DEVENGOS

**CGU+Plus / Acreedores** permite modificar una Devengación registrada previamente, como consecuencia de una Nota de Crédito, o situaciones especiales que ameriten un ajuste.

## INTEGRACIÓN CON ADQUISICIONES

**CGU+Plus / Acreedores** permite interactuar con Sistema de Adquisiciones de CGU, u otros Sistemas Externos, recibiendo datos para el registro de Compromisos y Devengados mediante WEB SERVICE.

## VALIDACIÓN DE SALDOS PRESUPUESTARIOS.

**CGU+Plus / Acreedores** permite validar la existencia de saldos presupuestarios en la instancia de registro de compromisos, y nuevamente en la instancia de autorización respectiva.

## VALIDACIÓN DE SALDOS DE COMPROMISOS POR DEVENGAR.

**CGU+Plus / Acreedores** permite validar el saldo por devengar del Compromiso, en la instancia de registro del Devengado asociado.

## ACTUALIZACIÓN DE LA CONTABILIDAD.

**CGU+Plus / Acreedores** permite actualizar la contabilidad mediante la generación automática del Asiento Contable, en la instancia de autorización del Devengado.

## ACTUALIZACIÓN DE LA EJECUCIÓN PRESUPUESTARIA.

**CGU+Plus / Acreedores** permite actualizar la Ejecución Presupuestaria en forma inmediata en la instancia de autorización del Compromiso o un Devengado.

## ACTUALIZACIÓN DE LA CUENTA CORRIENTE DEL PROVEEDOR.

**CGU+Plus / Acreedores** permite actualizar la Cuenta Corriente del Acreedor en el proceso de autorización de un Compromiso, Devengado o Pago.

## GENERACIÓN DEL LIBRO DE COMPRAS.

**CGU+Plus / Acreedores** contempla la emisión del Libro de Compras con el registro mensual de la documentación recibida desde los Proveedores.

## GENERACIÓN DE ARCHIVO XML DE HOMOLOGACIÓN

**CGU+Plus / Acreedores** considera la generación de archivo XML de Componente de Compromisos para reportar a Plataforma SIGFE.

## ALERTAS

**CGU+Plus / Acreedores** permite generar mensajes a los usuarios reportando situaciones que requieren atención especial.

- ✓ Compromisos por Autorizar, pendientes por x días.
- ✓ Devengados por contabilizar, pendientes por x días.
- ✓ Deuda Exigible por vencer.
- ✓ Saldos de Compromisos no devengados por más de x días.

## CGU+PLUS / CONTROL DE DEUDORES

**CGU+Plus / Deudores** mantiene el registro de la documentación generada por la Institución a fin de realizar los cobros a Clientes por concepto de venta de Bienes y Servicios, actualizando instancias contables y presupuestarias respectivas.

### DOCUMENTOS DE DÉBITO

**CGU+Plus / Deudores** permite registrar los documentos emitidos por la Institución, tales como Facturas, Notas de Débito, u otros similares.

### DOCUMENTOS DE CRÉDITO

**CGU+Plus / Deudores** permite registrar los documentos de crédito tales como las Notas de Crédito emitidas por la Institución.

### APLICACIÓN DE DOCUMENTOS

**CGU+Plus / Deudores** permite asociar y desasociar documentos de pago a un documento de Débito emitido por la Institución.

### COBRANZA DE DOCUMENTOS

**CGU+Plus / Deudores** permite administrar documentos que se encuentren en Dudosa Recuperación o Cobranza Judicial, generando los rescates o castigo según proceda.

### ACTUALIZACIÓN DE LA CONTABILIDAD.

**CGU+Plus / Deudores** permite actualizar la contabilidad mediante la generación automática del Asiento Contable, en la instancia de autorización del Devengado, o registro del pago respectivo.

### ACTUALIZACIÓN DE LA EJECUCIÓN PRESUPUESTARIA.

**CGU+Plus / Deudores** permite actualizar la Ejecución Presupuestaria en forma inmediata en la instancia de autorización del Devengado, o registro del pago respectivo.

## ACTUALIZACIÓN DE LA CUENTA CORRIENTE DEL DEUDOR.

**CGU+Plus / Deudores** permite actualizar la Cuenta Corriente del Deudor en el proceso de autorización de un Devengado o registro del pago respectivo.

## ALERTAS

**CGU+Plus / Deudores** permite generar mensajes a los usuarios reportando situaciones que requieren atención especial.

- ✓ Deuda por cobrar con plazo mayor a x días.
- ✓ Documentos por autorizar, pendientes por x días.

## CGU+PLUS / TESORERIA

**CGU+Plus / Tesorería** permite administrar y registrar todas las operaciones que representan movimientos de entradas y salidas de fondos. Además contempla el proceso de emisión de cheques, custodia de Documentos recibidos en garantía.

### INGRESOS

**CGU+Plus / Tesorería** permite registrar comprobantes contables que representan aumentos de disponibilidades.

### EGRESOS

**CGU+Plus / Tesorería** permite registrar comprobantes contables que representan disminuciones de disponibilidades.

### PAGO A ACREEDORES DIRECTO

**CGU+Plus / Tesorería** permite generar egresos en forma automática para el pago a acreedores en forma directa, contemplando la impresión del cheque respectivo.

### PAGO A ACREEDORES MEDIANTE TRANSFERENCIA BANCARIA

**CGU+Plus / Tesorería** permite generar un proceso de pago a proveedores a través de una entidad bancaria, la que entrega los recursos a los interesados mediante abonos en Cuenta Corrientes o emisión de Vale Vista.

### ANULACIÓN DE PAGOS

**CGU+Plus / Tesorería** permite revertir el proceso de pago descrito en el punto anterior bajo la condición que dicho pago se haya efectuado en el mismo período anual, y el cheque no haya sido cobrado.

## REINTEGROS

**CGU+Plus / Tesorería** permite generar un comprobante de Ingreso para registrar la devolución, total o parcial, de un gasto de carácter presupuestario pagado previamente. Debido a sus características, cada Reintegro está ligado a una Obligación y por ello su monto no puede ser superior a ésta.

## FACTORING

**CGU+Plus / Tesorería** permite administrar facturas cedidas en pago a favor de terceros, registrando los documentos de autorización y manteniendo la historia de los pagos efectuados.

## NÓMINAS DE CHEQUES

**CGU+Plus / Tesorería** permite procesar un pago mediante un comprobante de Egreso cuyo monto puede ser desglosado en varios cheques para distintos beneficiarios.

## ANTICIPOS

**CGU+Plus / Tesorería** permite efectuar anticipos de fondos cuya ejecución presupuestaria se realizará con posterioridad, una vez conocida la Rendición de Cuentas pertinente.

## IMPRESIÓN DE CHEQUES

**CGU+Plus / Tesorería** permite generar la impresión de cheques asociados a los egresos previamente contabilizados en el módulo de Tesorería.

## REIMPRESIÓN DE CHEQUES

**CGU+Plus / Tesorería** permite generar un nuevo cheque, en reemplazo de otro, cuando éste presenta un error de impresión o daño físico.

## DEPÓSITOS

**CGU+Plus / Tesorería** permite registrar en el Libro Banco los recursos correspondientes a Comprobantes de Ingreso previamente contabilizados.

## GENERACIÓN LIBRO BANCO

**CGU+Plus / Tesorería** genera automáticamente el Libro Banco como consecuencia de la impresión de cheques. Además incorpora los Depósitos según la función respectiva.

## REGISTRO DE BOLETAS DE GARANTÍAS

**CGU+Plus / Tesorería** permite registrar los documentos recibidos en garantía, contabilizándolos en Cuentas de Orden.

## DEVOLUCIÓN DE BOLETAS

**CGU+Plus / Tesorería** permite registrar la devolución de los documentos recibidos en garantía.

## ACTUALIZACIÓN DE LA CONTABILIDAD.

**CGU+Plus / Tesorería** permite actualizar la contabilidad mediante la contabilización manual de comprobantes de Ingreso o Egreso, y en forma automática en los procesos de Pagos a Acreedores.

## ACTUALIZACIÓN DE LA EJECUCIÓN PRESUPUESTARIA.

**CGU+Plus / Tesorería** permite actualizar la Ejecución Presupuestaria en forma simultánea con la instancia de contabilización de Comprobantes de Ingreso o Egreso.

## ALERTAS

**CGU+Plus / Tesorería** permite generar mensajes a los usuarios reportando situaciones que requieren atención especial.

- ✓ Boletas de Garantía por vencer.
- ✓ Saldo Bancario bajo nivel óptimo establecido.
- ✓ Anticipos no rendidos por más de x días.
- ✓ Cheques por caducar.
- ✓ Pagos anulados.

## CGU+PLUS / CONCILIACION BANCARIA

**CGU+Plus / Conciliación Bancaria** permite efectuar el proceso de Conciliación entre la información proporcionada por una Entidad Bancaria, versus los datos registrados en el Sistema respecto de los documentos bancarios procesados.

Conciliación Bancaria permite manejar información de varios Bancos en forma paralela, con una o más cuentas corrientes por cada uno de ellos.

### CARTOLAS VIGENTES

**CGU+Plus / Conciliación Bancaria** permite registrar administrar las Cartolas entregadas por el Banco a fin de efectuar los procesos de Conciliación Bancaria.

### CARTOLAS HISTÓRICAS

**CGU+Plus / Conciliación Bancaria** permite mantener las Cartolas Bancarias que se encuentran totalmente conciliadas.

### CARTOLAS ELECTRÓNICAS

**CGU+Plus / Conciliación Bancaria** permite efectuar la carga de cartolas en archivos electrónicos, recibidas desde la entidad bancaria.

### CALCE AUTOMÁTICO LIBRO - CARTOLA

**CGU+Plus / Conciliación Bancaria** permite conciliar automáticamente de las Cartolas Bancarias con los desplegados en el Libro Banco, bajo la condición de coincidencia de números de documentos y montos.

### CALCE MANUAL LIBRO - CARTOLA

**CGU+Plus / Conciliación Bancaria** permite conciliar los datos de las Cartolas Bancarias con los desplegados en el Libro Banco, bajo la condición de montos iguales.

### CALCE MANUAL LIBRO – LIBRO

**CGU+Plus / Conciliación Bancaria** permite conciliar partidas del Libro Banco, que se anulan o ajustan entre sí.

## CALCE MANUAL CARTOLA – CARTOLA

**CGU+Plus / Conciliación Bancaria** permite conciliar partidas de Cartolas Bancarias que se anulan o ajustan entre sí.

## CONCILIACIÓN BANCARIA EN FORMATO CGR

**CGU+Plus / Conciliación Bancaria** considera la emisión del reporte de Conciliación Bancaria en el formato establecido por la Contraloría General de la República.

## CONCILIACIÓN BANCARIA HISTÓRICA

**CGU+Plus / Conciliación Bancaria** considera la emisión del reporte de Conciliación Bancaria acorde al estado de los documentos en una fecha pasada.

## CGU+PLUS / HONORARIOS

**CGU+Plus / Honorarios** permite el registro de todas las Boletas de Honorarios recibidas para pago, manteniendo el Libro Mensual de Honorarios y emitiendo el Certificado Anual de Retenciones debidamente actualizado.

### ADMINISTRACIÓN BOLETAS DE HONORARIOS Y SERVICIOS

**CGU+Plus / Honorarios** permite registrar los documentos emitidos por Prestadores de Servicio (Boletas de Honorarios) y los generados por la Institución (Boletas de Servicio) en el caso Prestadores ocasionales.

### DEVENGACIÓN

**CGU+Plus / Honorarios** permite generar automáticamente el Devengado respectivo, el cual, una vez autorizado, permite su pago en Tesorería.

### CERTIFICADO DE RETENCIONES DE HONORARIOS

**CGU+Plus / Honorarios** permite emitir anualmente los certificados de retenciones de cada prestador, de acuerdo al formato establecido por el Servicio de Impuestos Internos, y un resumen de las retenciones efectuadas por la Entidad en el período.

### LIBRO DE HONORARIOS

**CGU+Plus / Honorarios** permite emitir mensualmente el Libro de Honorarios con el detalle de las Boletas de Honorarios registradas en el período.

## CGU+PLUS / PROGRAMA DE CAJA

**CGU+Plus / Programa de Caja** permite administrar el flujo de Caja a partir de la planificación mensual de la Ejecución del Presupuesto, en términos de la instancia de Pagos, ajustando cada mes las desviaciones producidas.

### PLAN DE CAJA ANUAL

**CGU+Plus / Programa de Caja** permite administrar planificaciones anuales para establecer el Plan de Caja según requerimientos del Presupuesto..

### PLANIFICACIÓN DE LA EJECUCIÓN MENSUAL

**CGU+Plus / Programa de Caja** permite planificar los flujos de caja estimados en cada mes, para los diferentes conceptos del Catálogo Presupuestario.

### PROCESO DE CARGA DE LA EJECUCIÓN REAL

**CGU+Plus / Programa de Caja** permite activar un proceso para activar la comparación entre la planificación teórica y la ejecución real de cada mes.

### ANÁLISIS DE LAS DESVIACIONES

**CGU+Plus / Programa de Caja** permite determinar las diferencias producidas entre la planificación y la ejecución real, registrando las justificaciones pertinentes.

### APLICACIÓN AUTOMÁTICA DE DESVIACIONES EN MESES SIGUIENTES

**CGU+Plus / Programa de Caja** traspasa automáticamente al mes siguiente el monto correspondiente a las diferencias entre lo planificado y lo realmente ejecutado en cada catálogo presupuestario.



Dar respuesta rápida a las cambiantes condiciones del mercado requiere de información inmediata para la toma de decisiones. Ser ágil en la evaluación rápida de tendencias complejas, patrones y relaciones se convierte en una ventaja competitiva.

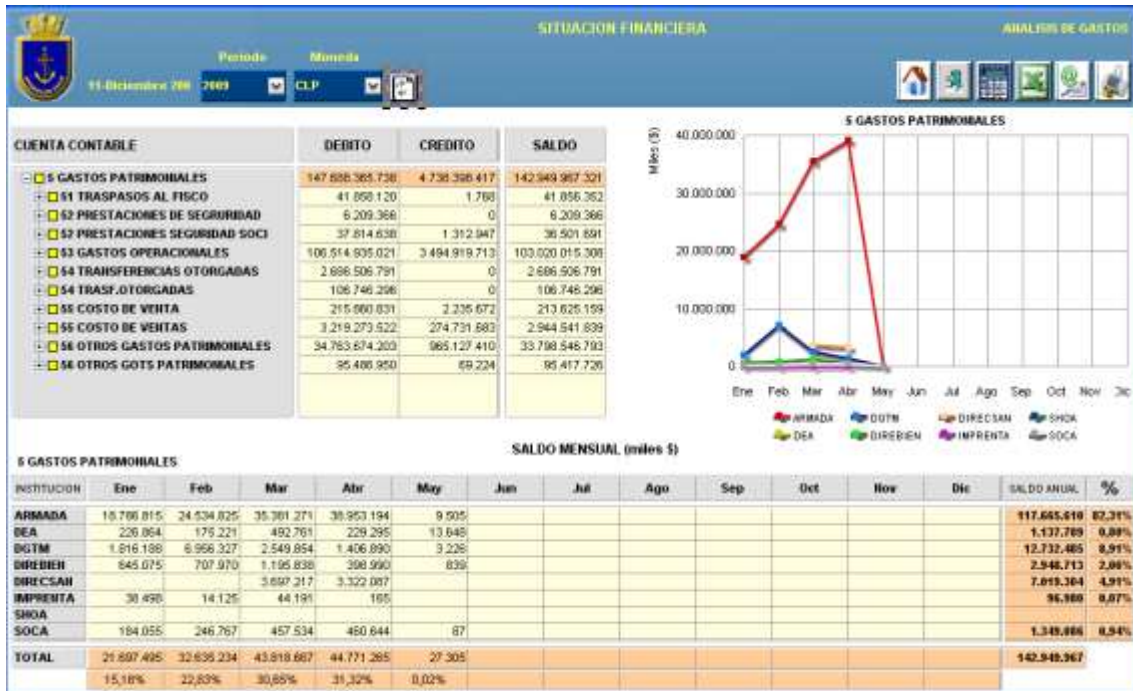
Es muy común que la información de las bases de datos sea poco aprovechada por no contar con la tecnología que le permita recibir reportes precisos y detallados. Esta es una situación que preocupa a muchos ejecutivos que desean tomar decisiones basadas en datos reales y actualizados. La mayoría de los sistemas operacionales están diseñados para el procesamiento de transacciones, no para el acceso fácil a la información. Es por eso que las herramientas tradicionales no ofrecen la información de negocios de alta calidad que necesitan los gerentes.

Nuestra solución brinda a las organizaciones soluciones para que puedan acelerar el ritmo en el cual ellos convierten los datos en información.

**Arcplan** es un producto que brinda el acceso a la información sin tener que realizar ningún desarrollo adicional. El objetivo de esta funcionalidad, es sustituir gran parte de los reportes de nuestras aplicaciones, que se desarrollan en forma específica y continua, por consultas dinámicas. De esta forma flexibilizamos y potenciamos enormemente el análisis de la información a los usuarios finales. El analista, puede liberar el acceso a la información contenida en la base de datos a los usuarios finales, sin necesidad de realizar ningún desarrollo adicional.

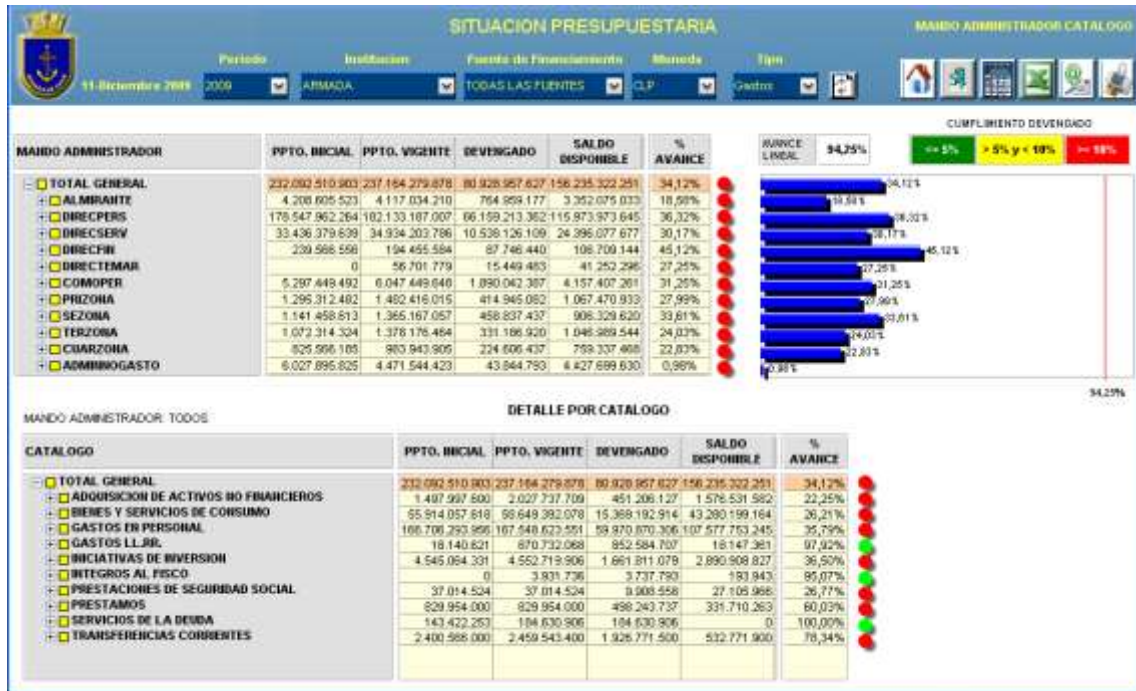
**Arcplan** refleja la realidad cambiante del negocio y baja el costo de mantenimiento ya que permite que la gerencia y la dirección accedan rápidamente a la información esencial para la toma de decisiones, en tanto el desarrollador continúa incorporando indicadores del negocio a la solución final.

La estrategia de **Arcplan** es brindar una solución integral para inteligencia de negocios y el análisis de la información.



## DIMENSIONES GESTIÓN CGU+PLUS

- ❖ Centros Financieros
- ❖ Fuentes de Financiamiento
- ❖ Moneda
- ❖ Período
  - Año
  - Mensual
- ❖ Estructura Programática
  - Programas
  - Sub Programas
  - Tareas
  - Actividades
- ❖ Catálogo Presupuestario
- ❖ Plan de Cuentas
  - Grupo
  - Subgrupo
  - Subtitulo
  - Asignación
  - Detalle
- ❖ Centros de Costo
- ❖ Unidades Ejecutoras



## INDICADORES CGU + PLUS

- ❖ Indicadores del Sistema de Gestión
- ❖ Indicadores obtenidos desde CGU/Presupuesto
- ❖ Indicadores obtenidos desde CGU/Contabilidad
- ❖ Indicadores obtenidos desde CGU/ Gestión de Activos
- ❖ Indicadores obtenidos desde CGU/ Gestión de Personas

## INGRESOS

- ❖ Tasa de Ingresos de Operación sobre Total de Ingresos
- ❖ Recuperación de Préstamos sobre Total de Ingresos

## GASTOS DE FUNCIONAMIENTO

- ❖ Gastos de Operacionales sobre el Gastos Total
- ❖ Gastos per cápita en alimentación del personal
- ❖ Gastos per cápita en vestuario y equipo del personal
- ❖ Ejecución del Gastos en Consumos Básicos
- ❖ Gastos Computacionales v/s Inversión en Informática
- ❖ Consumos básicos v/s inversión en infraestructura

## GASTOS DE PERSONAL

- ❖ Gastos de Personal en relación al Gasto Operacional
- ❖ Gastos netos en Personal en relación al Gasto Operacional
- ❖ Gastos de Honorarios destinadas a Gastos en Personal
- ❖ Gastos en Viático destinados a Gastos en Personal
- ❖ Ejecución Gastos en Personal
- ❖ Gasto Medio de Remuneraciones
- ❖ Tasa de crecimiento neto de la dotación

## INVERSIONES

- ❖ Inversión Ejecutada sobre Inversión Total
- ❖ Inversión Informática sobre Gasto Total
- ❖ Tasa de Inversión Total sobre el Gasto Total Asignado
- ❖ Variación en la Programación Financiera de Pr

## CONTROL DE ACTIVOS

- ❖ Fondo de Maniobra o Capital de Trabajo
- ❖ Liquidez
- ❖ Test financiero ácido
- ❖ Variación de fondos en Banco
- ❖ Efectividad del Programa de Caja Mensual
- ❖ Rotación de Cuentas por Cobrar
- ❖ Rotación de Inventarios

## CONTROL DE PASIVOS Y PATRIMONIO

- ❖ Eficiencia en el uso de los activos
- ❖ Saldo Potencial por Unidad Operativa
- ❖ Variación de Saldo Potencial
- ❖ Variación de Saldos reales
- ❖ Participación de Saldos potenciales por U. Operativa
- ❖ Participación de Saldos reales por U. Operativa
- ❖ Personal
- ❖ Gasto medio alistamiento Operacional de Personal
- ❖ Formulación de Alistamiento Operacional de Personal
- ❖ Recursos asignados a la Formación del Personal
- ❖ Tasa de capacitación de personal
- ❖ Tasa de ascensos
- ❖ Tasa de rotación personal desvinculado
- ❖ Tasa general de ausentismo por estamento
- ❖ Ejecución efectiva del Presupuesto de Instrucción
- ❖ Ejecución efectiva del Presupuesto de Medicina Preventiva
- ❖ Ejecución efectiva del Presupuesto de Higiene Ambiental
- ❖ Recursos generados en relación al total de Gastos ejecutados
- ❖ Tasa de evolución del Gasto Institucional por Programa

# ÍNDICE

<b>Descripción De Browse .....</b>	<b>1</b>
<b>La Tecnología Nos Hace Diferentes .....</b>	<b>4</b>
<b>Qué Objetivos Perseguimos .....</b>	<b>5</b>
<b>El Concepto CGU + Plus.....</b>	<b>6</b>
<b>Características Principales CGU+Plus Gestión de Finanzas .....</b>	<b>7</b>
Centros Financieros	7
Plan de cuentas	7
Presupuesto	7
Unidades Ejecutoras	7
Presupuesto por Programa / Actividad	7
Centros de costo	8
Plan de Centros de costo configurable	8
Cuadratura de Centros de costo	8
Distribución de Costos	8
Interfaz para Centralizaciones Contables	8
Integración de la contabilidad patrimonial con el presupuesto	8
Automatización de funciones	8
Interoperabilidad con otros Sistemas	9
Cuadratura de Disponibilidades	9
Múltiples años en línea	9
Ejercicio anual de 14 períodos	9
Biblioteca de Asientos Contables	9
Procesos de Digitación y Contabilización	9
Normativa aplicada	9
Mensajería de Alertas	10
Seguridad	10
<b>CGU+Plus / CONTABILIDAD .....</b>	<b>11</b>
Estructura Financiera de Múltiples Niveles	11
Plan de cuentas	11
Plan de Centros de costo configurable	11
Comprobantes Contables	11
Comprobantes Contables Simultáneos	11
Carga de Comprobantes Externos	12
Registro de Comprobantes Contables Manuales y Automáticos	12
Validación automática de tipología de movimientos (Financieros / Económicos).	12
Validación de Cuadratura de Catálogos Presupuestarios.	12
Validación de Cuadratura de Disponibilidades	12
Validación de Cuadratura de Centros de costo	12
Generación de Archivo XML de Homologación	13
Actualización contable y presupuestaria integrada	13
Biblioteca de Asientos Contables	13
Auxiliares Contables	13
Alertas	13
Ejercicio anual de 14 períodos	14
Informes Contables Clásicos	14
Estados Financieros (Capítulo 5° CGR)	14
Contabilidad Electrónica	14
Registro Histórico de Ejercicios Contables	14
Procesos	15
Cierre Mensual	15
Cierre Anual	15

Apertura	15
<b>CGU + Plus/FORMULACION PRESUPUESTARIA .....</b>	<b>16</b>
Definiciones Generales	16
Clasificador Presupuestario	16
Estructura Financiera	16
Marco Presupuestario Tentativo Top-Down	16
Formular Marco Presupuestario Tentativo	16
Formulación Marco Presupuestario - Bottom-Up	17
Formular Marco Presupuestario	17
Proceso de Autorización Marco Presupuestario	17
Carga automática del Marco Presupuestario a CGU/Presupuesto	17
<b>CGU+Plus / PRESUPUESTO .....</b>	<b>18</b>
Presupuesto Ley:	18
Ambiente Presupuestario Parametrizable:	18
Presupuesto por Centro Financiero:	18
Presupuesto por Unidad Ejecutora:	18
Presupuesto por Administradores de Unidades Ejecutoras.	18
Presupuesto por Centros de Costo:	19
Presupuesto por Estructura Programática	19
Procesos de Carga automática desde Formulación Presupuestaria	19
Administración del Presupuesto para múltiples años	19
Catálogo Presupuestario oficial	19
Distribución Jerárquica del Presupuesto	19
Control de la Ejecución Presupuestaria	19
Instancias de Pre Afectación y Afectación	20
Múltiples informes internos y externos	20
Alertas	20
<b>CGU+Plus / VIÁTICOS NACIONALES Y EXTRANJEROS .....</b>	<b>21</b>
Países y sus factores	21
Montos y Grados	21
Comunas incompatibles para pagos de viáticos	21
Viáticos Nacionales	21
Viáticos al extranjero	21
Anticipos de Viático	22
Regularización de Viáticos	22
Alertas	22
<b>CGU+Plus / CONTROL DE ACREEDORES .....</b>	<b>23</b>
pre afectaciones	23
afectaciones	23
compromisos	23
Ajuste de Obligaciones	23
Devengos	23
Compromisos Devengos Simultáneos	24
Ajustes de Devengos	24
Integración con Adquisiciones	24
Validación de Saldos Presupuestarios.	24
Validación de Saldos de Compromisos por Devengar.	24
Actualización de la Contabilidad.	24
Actualización de la Ejecución Presupuestaria.	24
Actualización de la Cuenta Corriente del Proveedor.	25
Generación del Libro de Compras.	25
Generación de Archivo XML de Homologación	25
Alertas	25
<b>CGU+Plus / CONTROL DE DEUDORES</b>	<b>26</b>
Documentos de Débito	26

Documentos de Crédito	26
Aplicación de Documentos	26
Cobranza de Documentos	26
Actualización de la Contabilidad.	26
Actualización de la Ejecución Presupuestaria.	26
Actualización de la Cuenta Corriente del Deudor.	27
Alertas	27
<b>CGU+Plus / TESORERIA.....</b>	<b>28</b>
Ingresos	28
Egresos	28
Pago a Acreedores Directo	28
Pago a Acreedores mediante Transferencia Bancaria	28
Anulación de Pagos	28
Reintegros	29
Factoring	29
Nóminas de Cheques	29
Anticipos	29
Impresión de Cheques	29
Reimpresión de Cheques	29
Depósitos	29
Generación Libro Banco	30
Registro de Boletas de Garantías	30
Devolución de Boletas	30
Actualización de la Contabilidad.	30
Actualización de la Ejecución Presupuestaria.	30
Alertas	30
<b>CGU+Plus / CONCILIACION BANCARIA.....</b>	<b>31</b>
Cartolas Vigentes	31
Cartolas Históricas	31
Cartolas Electrónicas	31
Calce Automático Libro - Cartola	31
Calce Manual Libro - Cartola	31
Calce Manual Libro – Libro	31
Calce Manual Cartola – Cartola	32
Conciliación Bancaria en formato CGR	32
Conciliación Bancaria Histórica	32
<b>CGU+Plus / HONORARIOS.....</b>	<b>33</b>
Administración Boletas de Honorarios y Servicios	33
Devengación	33
Certificado de Retenciones de Honorarios	33
Libro de Honorarios	33
<b>CGU+Plus / PROGRAMA DE CAJA.....</b>	<b>34</b>
Plan de Caja Anual	34
Planificación de la Ejecución Mensual	34
Proceso de Carga de la Ejecución Real	34
Análisis de las Desviaciones	34
Aplicación automática de Desviaciones en meses siguientes	34
<b>SISTEMA DE GESTION.....</b>	<b>35</b>
<b>Dimensiones Gestión CGU+Plus.....</b>	<b>37</b>
<b>Indicadores CGU + Plus.....</b>	<b>38</b>
<b>Ingresos.....</b>	<b>38</b>
<b>Gastos de Funcionamiento.....</b>	<b>39</b>
<b>Gastos de Personal.....</b>	<b>39</b>
<b>Inversiones.....</b>	<b>39</b>
<b>Control de Activos.....</b>	<b>40</b>

**Control de Pasivos y Patrimonio.....40**  
**ÍNDICE .....41**